

Posé d'une
équerre pour
la fixation
d'une orthèse
amovible



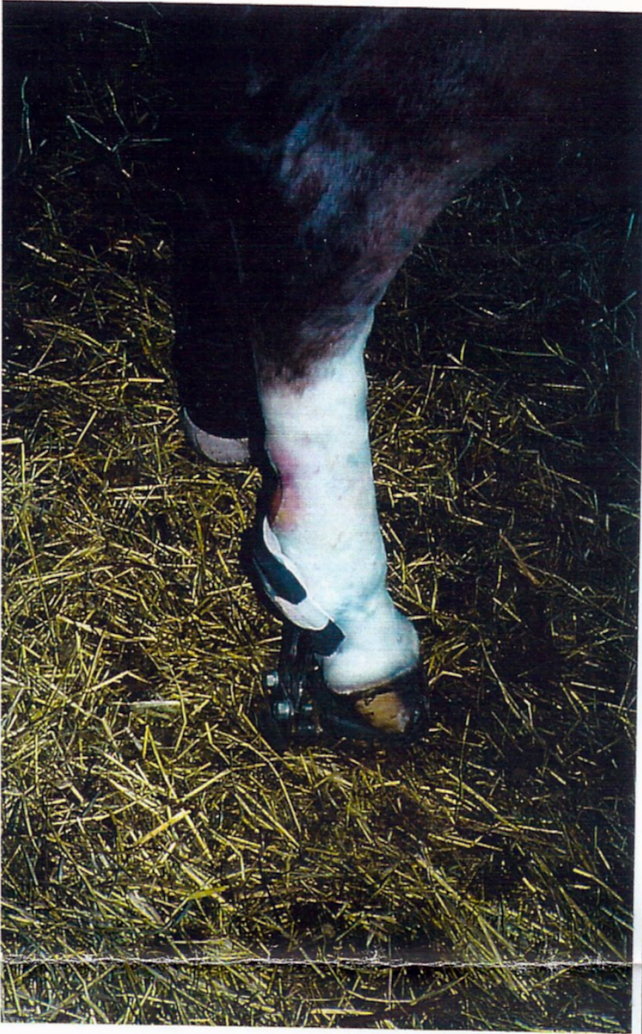
Posé de 2 talonnettes pour respecter l'angle
de flexion





Ajustement





Pose de l'orthèse
et rajout d'une pièce
en "L" pour parfaire
le maintien du pied





Pose d'un pansement
par-dessus l'orthèse, pour
maintenir le tout en place

Pose d'une
bande de repos sur
l'autre membre, afin
de le soulager

